

# COME VA IL TURISMO IN ITALIA

BOLLETTINO DELLA TERZA SETTIMANA DI GENNAIO 2023

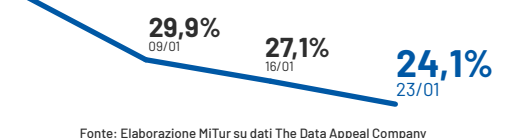
DATO MENSILE E SETTIMANALE, ITALIA

## % SATURAZIONE STRUTTURE ONLINE

Dato nei prossimi 3 mesi sulle piattaforme OTA (Online Travel Agencies).



Andamento settimanale della saturazione OTA nel mese di gennaio.

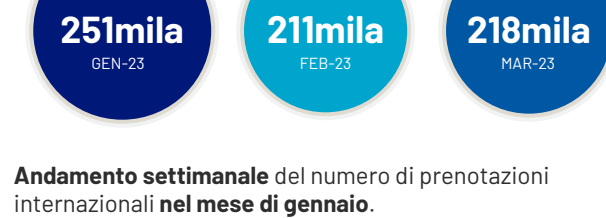


Fonte: Elaborazione MITur su dati The Data Appeal Company

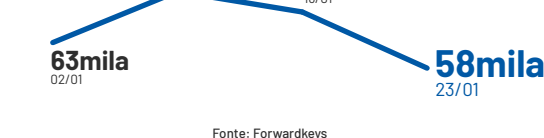
DATO MENSILE E SETTIMANALE, ITALIA

## N° PRENOTAZIONI AEREE INTERNAZIONALI

Dato nei prossimi 3 mesi.



Andamento settimanale del numero di prenotazioni internazionali nel mese di gennaio.



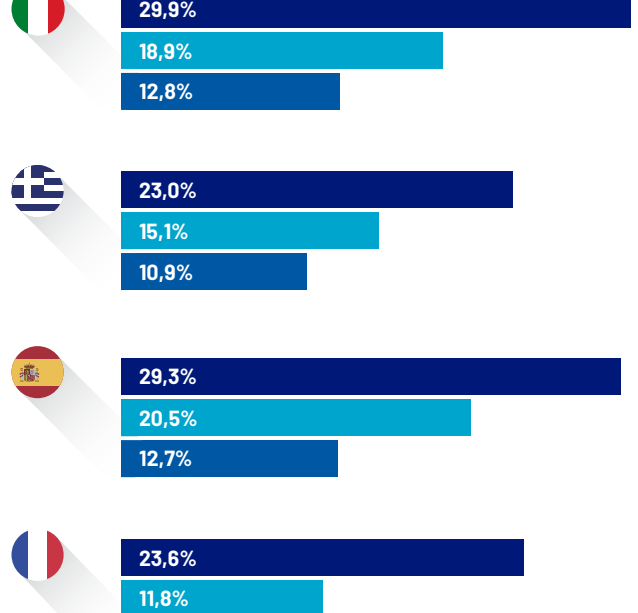
Fonte: ForwardKeys

DATO MENSILE, EUROPA

## % SATURAZIONE STRUTTURE ONLINE L'ITALIA E I COMPETITOR

Strutture prenotate sulle piattaforme OTA (Online Travel Agencies) - Dati al 18/01/2023

A gennaio l'Italia presenta il tasso di saturazione medio delle prenotazioni OTA più alto in Europa (30%), con un distacco di 5 p.p. rispetto la media dei competitor considerati. In particolare, le località montane e lacuali restano le più scelte (43% e 38%). Anche a febbraio, l'Italia si posiziona ai primi posti con una saturazione media OTA pari al 19%, dietro a Spagna (21%) ma davanti a Grecia (15%) e Francia (12%).



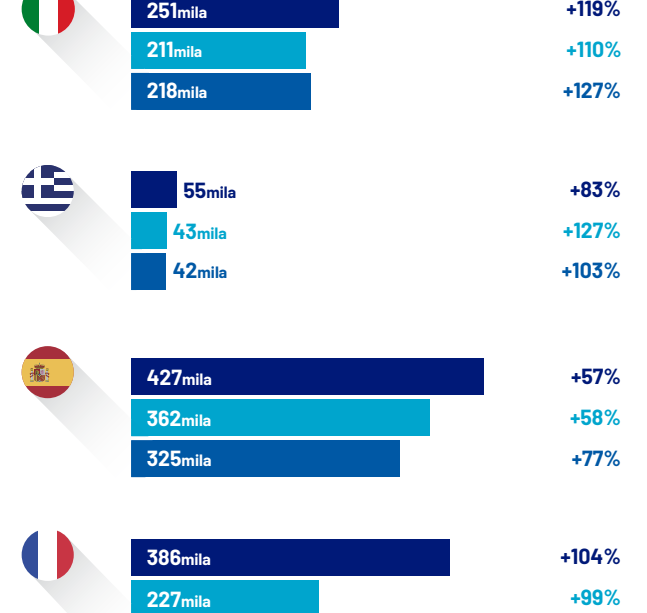
Fonte: Elaborazione MITur su dati The Data Appeal Company

DATO MENSILE, EUROPA

## N° PRENOTAZIONI AEREE INTERNAZIONALI L'ITALIA E I COMPETITOR

Numero di prenotazioni aeree internazionali verso l'Italia e verso i principali competitor europei - Dati al 18/01/2023

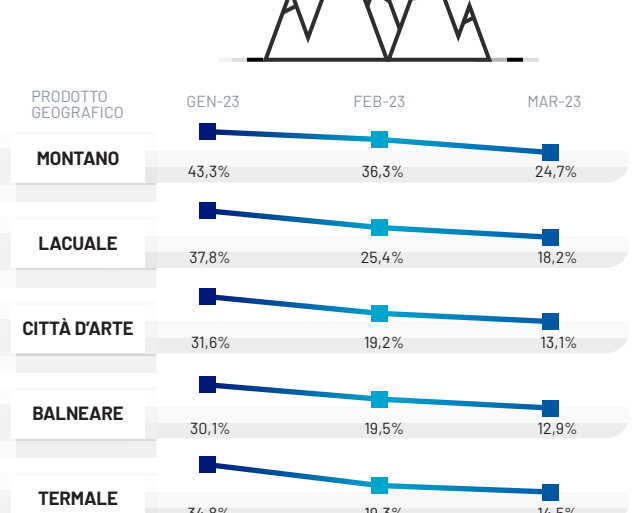
A gennaio, le prenotazioni aeree internazionali verso l'Italia superano i 250k, registrando un aumento percentuale rispetto al 2022 superiore a quanto osservato nei Paesi competitor. Con tali volumi, l'Italia si posiziona al terzo posto come destinazione europea preferita, dietro a Spagna (427k) e Francia (388k). Le prenotazioni aeree internazionali verso l'Italia a febbraio (211k) segnano un netto incremento rispetto al 2022 (+110%) con un ritardo rispetto al 2019 (-33%) di circa 113k.



Fonte: ForwardKeys

## PRENOTAZIONI OTA PER PRODOTTO

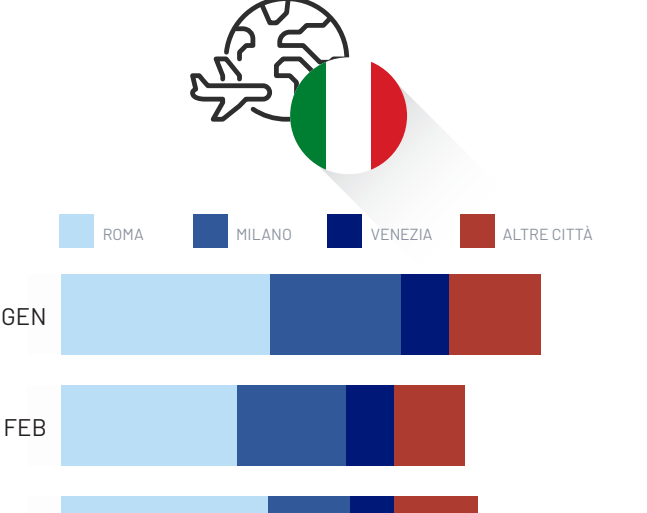
% Saturazione gennaio, febbraio e marzo - Dato al 18/01/2023



Fonte: Elaborazione MITur su dati The Data Appeal Company

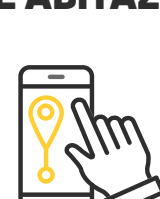
## VERSO L'ITALIA IN INVERNO

A gennaio negli aeroporti di Roma si concentrano oltre il 43% di prenotazioni seguiti da Milano (27%) e Venezia (10%). Anche a febbraio si osservano valori simili. A marzo aumenta la quota percentuale di prenotazioni negli aeroporti di Roma (50%) mentre cala quella di Milano (20%) - Dato al 18/01/2023



Fonte: ForwardKeys

## IL MERCATO DELLE ABITAZIONI PRIVATE A GENNAIO 2023



**40%** Saturazione a gennaio (dato provvisorio)



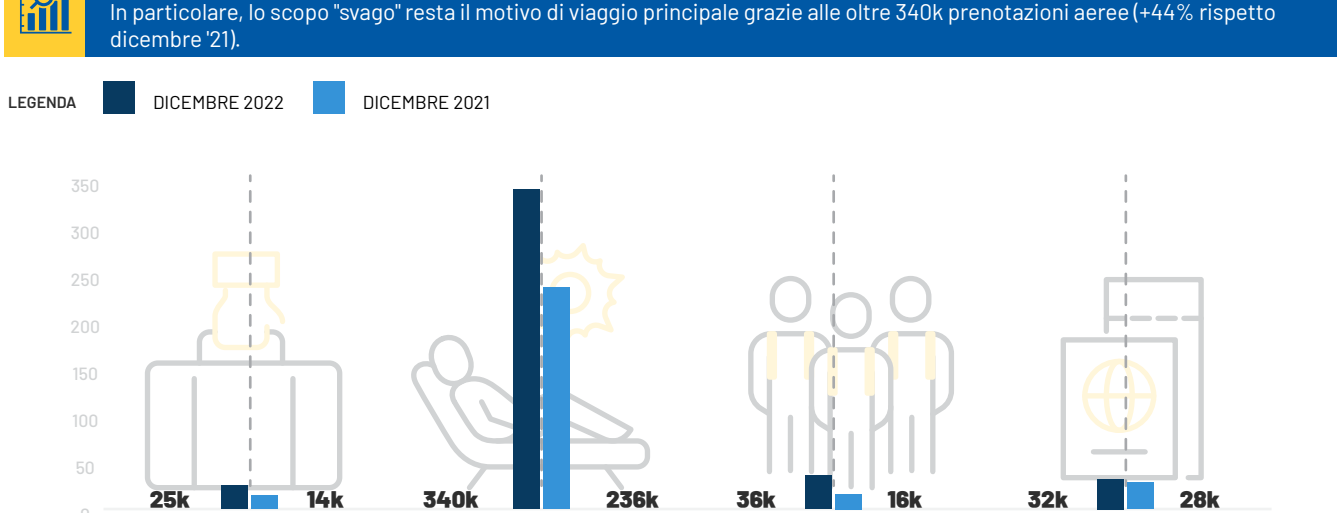
**281mln €** Fatturato generato a gennaio (dato provvisorio)

Fonte: Transparent

## PRENOTAZIONI AEREE INTERNAZIONALI PER SCOPO DEL VIAGGIO

Dati al 18/01/2023

A dicembre si osserva un aumento significativo (+47%) delle prenotazioni aeree verso l'Italia rispetto l'anno precedente. In particolare, lo scopo "svago" resta il motivo di viaggio principale grazie alle oltre 340k prenotazioni aeree (+44% rispetto dicembre '21).

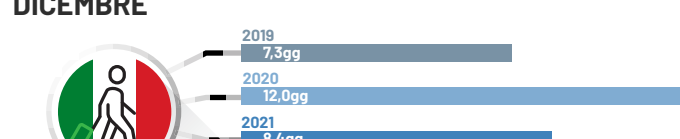


Fonte: ForwardKeys

## DURATA MEDIA DEL SOGGIORNO

Durata media dei soggiorni in Italia per gli arrivi aeroportuali dei turisti internazionali - Dati al 18/01/2023

A dicembre la durata media del soggiorno in Italia dei turisti provenienti dai principali Paesi EU considerati e dagli USA è tornata ad assestarsi su valori simili al medesimo periodo pre-pandemico (7,6 gg).



DETTAGLIO MERCATO USA E DEI PRINCIPALI PAESI EUROPEI NEI QUATTRO ANNI ANALIZZATI

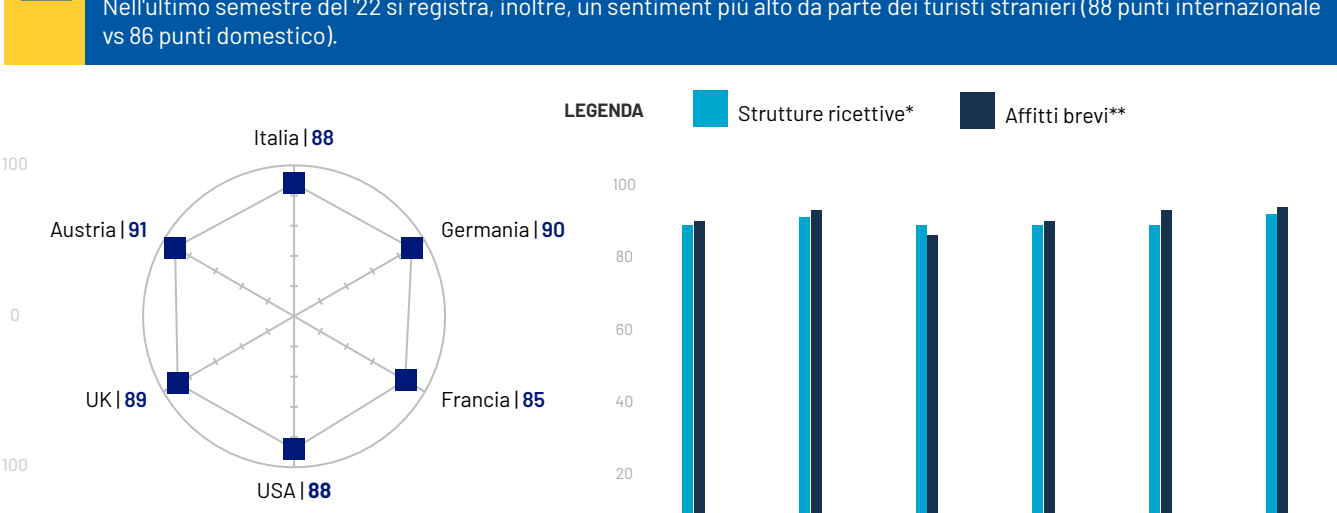


Fonte: Elaborazione MITur su dati ForwardKeys

## SENTIMENT NELLE LOCALITÀ MONTANE

Periodo di osservazione dicembre - Dati al 18/01/2023

A dicembre, il turismo domestico ed internazionale - ad eccezione di quello francese - evidenzia un livello di soddisfazione medio maggiore negli affitti brevi (89 punti) rispetto alle strutture ricettive (88 punti). Nell'ultimo semestre del '22 si registra, inoltre, un sentiment più alto da parte dei turisti stranieri (88 punti internazionale vs 86 punti domestico).



Fonte: Elaborazione MITur su dati The Data Appeal Company

\*In strutture ricettive sono comprese le categorie: agriturismo, alloggio, b&b, campeggio, hotel, motel, ostello, residence, residence d'epoca, resort, rifugio, villaggio (con e senza camping) e altri alloggi  
\*\*In affitti brevi sono comprese le categorie: affitto appartamento, appartamento vacanze, camera e case

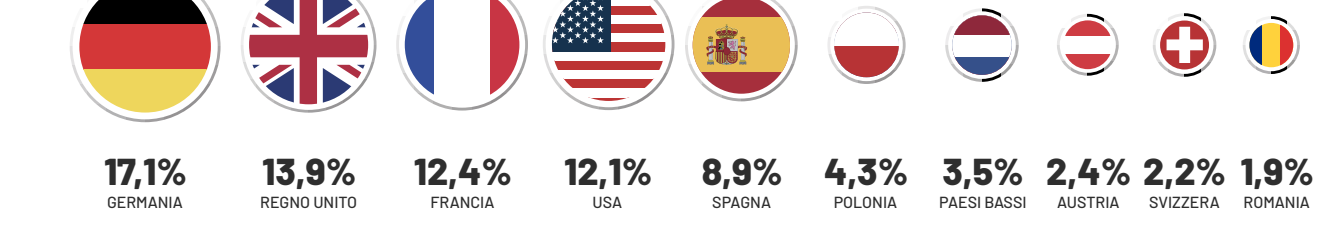
Sentiment complessivo dei turisti internazionali e domestici in Italia nel 2022



Ricerche effettuate su Google per... **viaggiare in italia** +139% tra il 11/12 e il 11/01, 2022/2023 vs 2022/2021

DAL MONDO TENDENZE DI RICERCA DAL MONDO PER I VIAGGI IN ITALIA FONTE: GOOGLE DESTINATION INSIGHTS (INTERVALLO DI DATE 11/12 - 11/01 AL 18/01/2023)

Molti i Paesi attratti dall'Italia, Germania su tutti % interesse per i viaggi in entrata. Top 10 paesi esteri di origine.



Posizionamento dell'Italia nel mondo - Focus ricerche google



Fonte: Elaborazione MITur su dati The Data Appeal Company

I valori sono calcolati su una scala da 0 a 100, dove 100 indica il Paese con la maggiore frequenza di ricerca in proporzione al totale delle ricerche in tale località.

## FOCUS EPIFANIA - ARTICOLI PIÙ VISITATI SU ITALIA.IT

Periodo di osservazione: 2-9 gennaio 2023 - Dato al 18/01/2023

Nella 1ª settimana di gennaio gli articoli più cliccati su Italia.it hanno interessato principalmente località, tradizioni ed eventi associati all'Epifania.



Gli articoli riportati sono ordinati per numero di page views. Fonte: Adobe Analytics